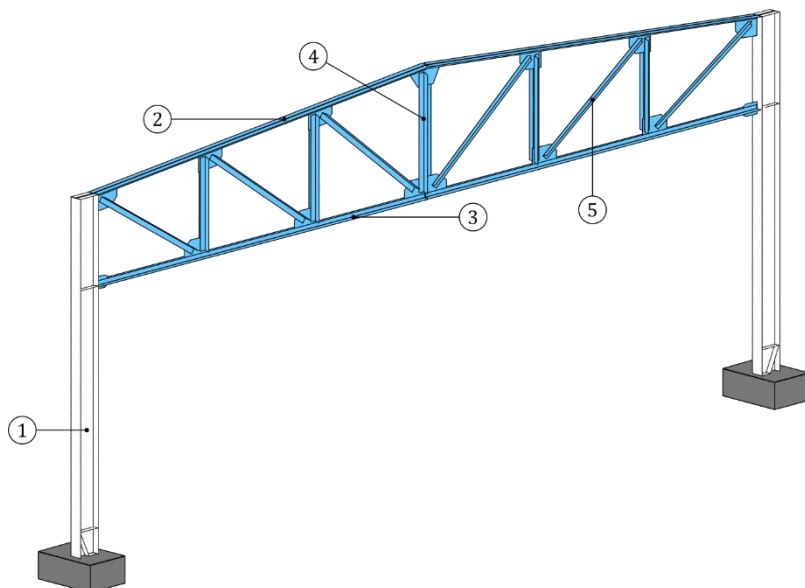


Composition



- | | |
|---------------------------------|--|
| 1. Ossatures supports : | Voir Fiches Interfaces. |
| 2. Membres supérieures : | <p>Acier courant : S235, S275 ou S355 suivant NF EN 10025</p> <p>Profilés usuels :</p> <ul style="list-style-type: none"> • Cornières à ailes égales ou U accolés deux à deux et liaisonnées régulièrement • Profilés laminés ou reconstitués soudés (H ou caisson) • Profils creux circulaires ou carrés. |
| 3. Membres inférieures : | <p>Acier courant : S235, S275 ou S355 suivant NF EN 10025</p> <p>Profilés usuels :</p> <ul style="list-style-type: none"> • Cornières à ailes égales ou U accolés deux à deux et liaisonnées régulièrement • Profilés laminés ou reconstitués soudés (H ou caisson) • Profils creux circulaires ou carrés. |
| 4. Montant verticaux : | <p>Acier courant : S235, S275 ou S355 suivant NF EN 10025</p> <p>Profilés usuels :</p> <ul style="list-style-type: none"> • Cornières à ailes égales ou U accolés deux à deux et liaisonnées régulièrement • Profilés laminés ou reconstitués soudés (H ou caisson) • Profils creux circulaires ou carrés. |
| 5. Diagonales : | <p>Acier courant : S235, S275 ou S355 suivant NF EN 10025</p> <p>Profilés usuels :</p> <ul style="list-style-type: none"> • Cornières à ailes égales simple, ou accolées deux à deux et liaisonnées régulièrement • Profilés laminés ou reconstitués soudés (H ou caisson) • Profils creux circulaires ou carrés. |