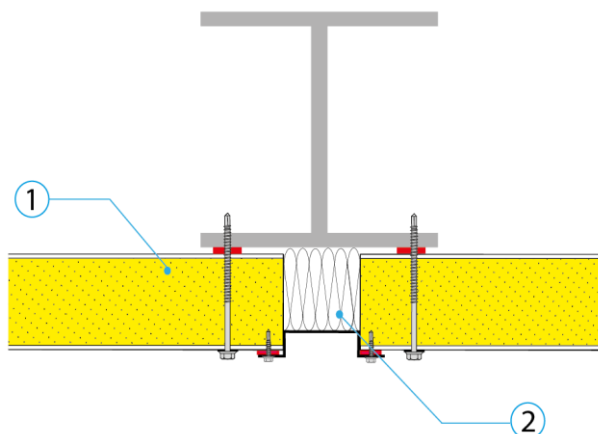


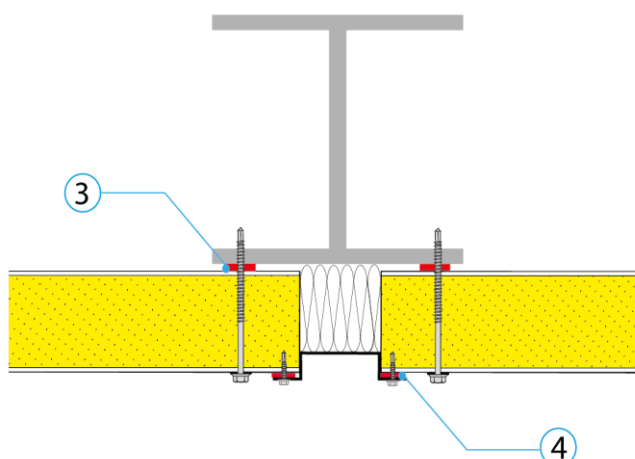
Points singuliers/interfaces

Bardage
Jonction verticale entre
panneaux

1	Panneau sandwich de bardage
2	Complément d'isolation en Laine Minérale (LM)



Etanchéité à l'air avec Joints



3	Joint d'étanchéité en polyuréthane ou mousse imprégnée bénéficiant du label SNJF ou conforme à la norme NF P30-305
4	Joint d'étanchéité en polyuréthane ou mousse imprégnée bénéficiant du label SNJF ou conforme à la norme NF P30-305

Ces préconisations sont valables uniquement pour des locaux à faible ou moyenne hygrométrie

Caractéristiques thermiques

Pont thermique de liaison Ψ (W/(m.K))

0.05

Valable pour :

- Panneaux de bardage ≥ 8 cm
- Conductivité thermique de l'isolant des panneaux : 0.023 à 0.031 W/(m.K)