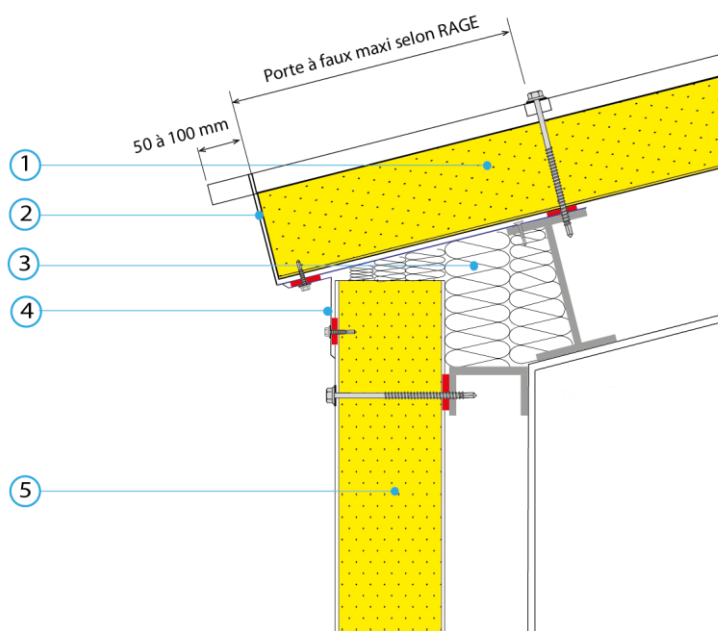


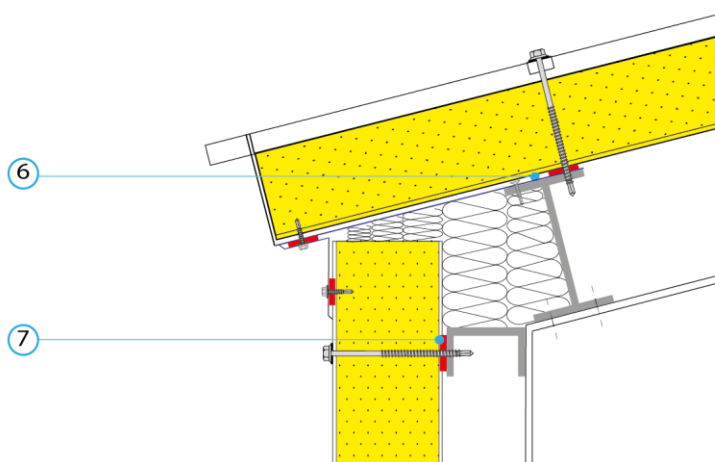
Points singuliers/interfaces

**Bardage/couverture
Débord libre**

1	Panneau sandwich de couverture
2	Closoir cranté
3	Complément d'isolation en Laine Minérale (LM)
4	Pièce de fermeture
5	Panneau sandwich de bardage



Etanchéité à l'air avec Joints



6	Joint d'étanchéité en polyuréthane ou mousse imprégnée bénéficiant du label SNJF ou conforme à la norme NF P30-305
7	Joint d'étanchéité en polyuréthane ou mousse imprégnée bénéficiant du label SNJF ou conforme à la norme NF P30-305

Ces préconisations sont valables uniquement pour des locaux à faible ou moyenne hygrométrie.

Le porte à faux maximal doit respecter les prescriptions des Recommandations Professionnelles RAGE : « Couvertures en panneaux sandwich à deux parements en acier et à âme polyuréthane – Décembre 2014 »

Caractéristiques thermiques

Pont thermique de liaison Ψ (W/(m.K))

0.55

Valable pour :

- panneaux de bardage ≥ 80 mm.
- panneaux de couverture ≥ 80 mm.
- conductivité thermique de l'isolant des panneaux : 0.023 à 0.031 W/(m.K)