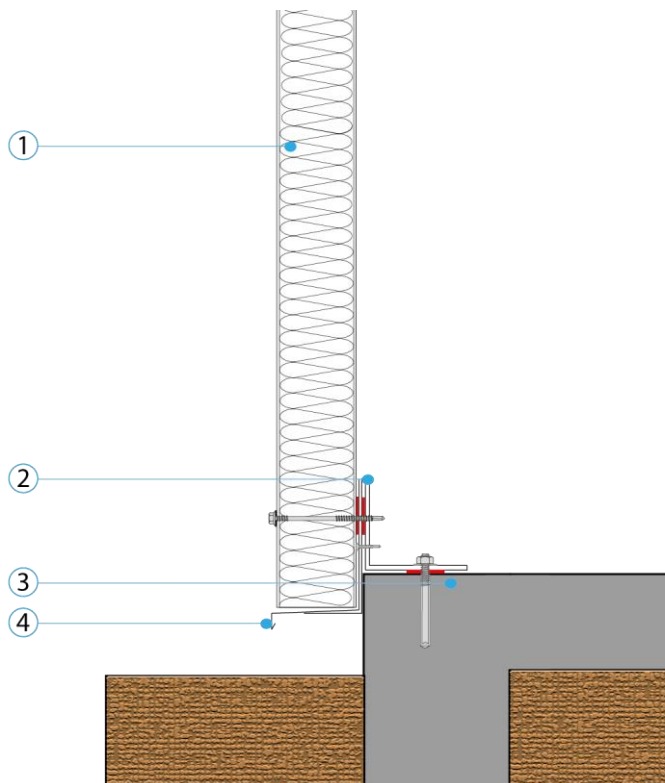


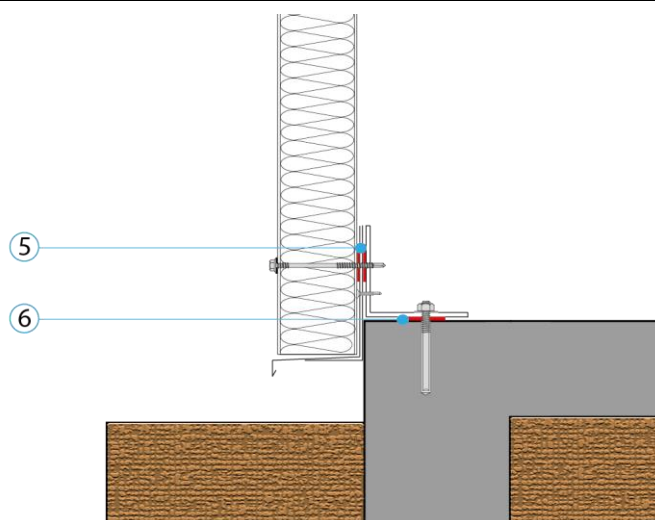
Points singuliers/interfaces

**Bardage/dallage
Longrine**

1	Panneau sandwich de bardage
2	Lisse
3	Dallage
4	Bavette



Etanchéité à l'air avec Joints



5 Joints adhésifs entre panneaux et support

6 Joint en mousse PU imprégnée entre support et dallage

Ces préconisations sont valables uniquement pour des locaux à faible ou moyenne hygrométrie

Caractéristiques thermiques

Pont thermique de liaison Ψ (W/(m.K))

0.50

Valable pour :

- Panneaux de bardage ≥ 8 cm
- Conductivité thermique de l'isolant des panneaux : 0.023 à 0.031 W/(m.K)