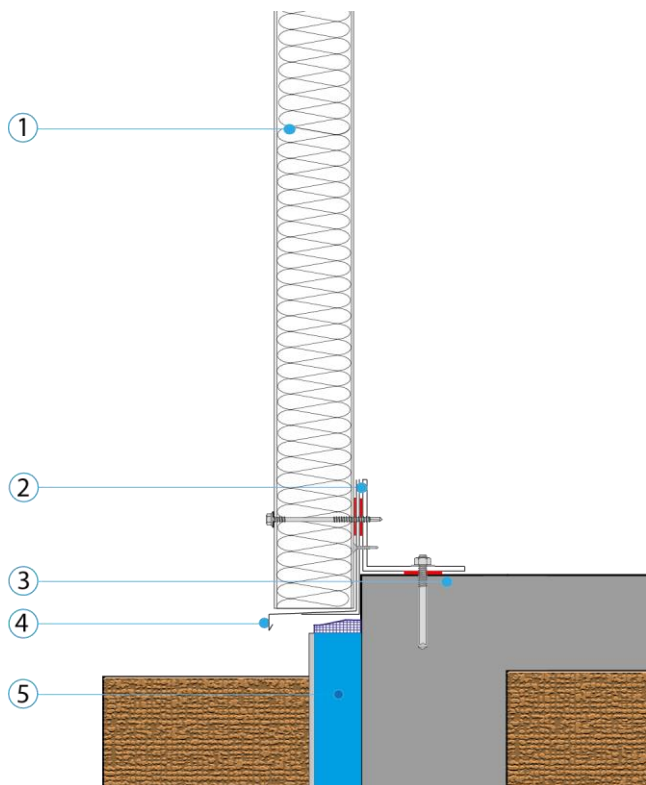


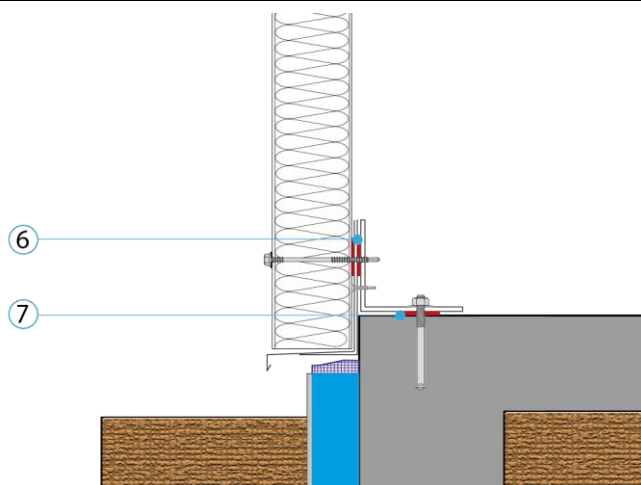
Points singuliers/interfaces

**Bardage/dallage
Longrine**

1	Panneau sandwich de bardage
2	Appui
3	Dallage
4	Bavette
5	Isolant rigide avec protection mécanique, hors lot bardage : épaisseur ≥ 6 cm ; Profondeur au-dessous du niveau du dallage (face inférieure) ≥ 50 cm.



Etanchéité à l'air avec Joints



6	Joints adhésifs entre panneaux et support
7	Joint en mousse PU imprégnée entre support et dallage

Ces préconisations sont valables uniquement pour des locaux à faible ou moyenne hygrométrie

Caractéristiques thermiques

Pont thermique de liaison Ψ (W/(m.K))

0.40

Valable pour :

- Panneaux de bardage ≥ 8 cm
- Conductivité thermique de l'isolant des panneaux : 0.023 à 0.031 W/(m.K)