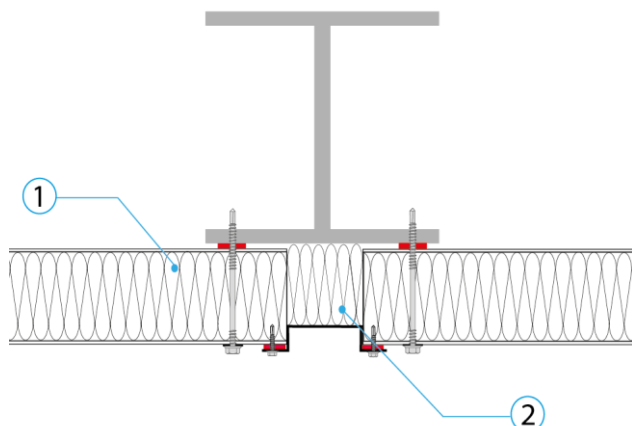


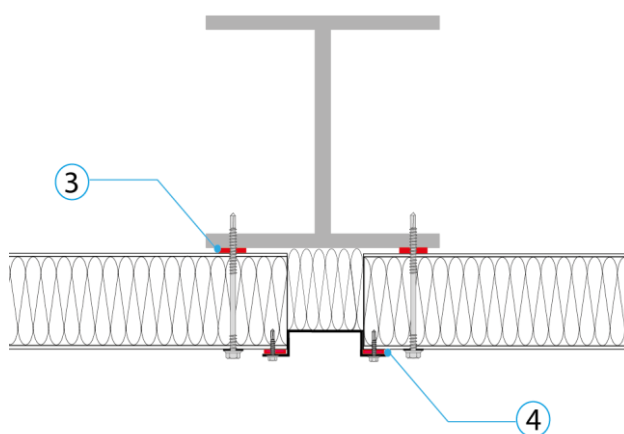
**Points singuliers/interfaces**

**Bardage  
Jonction verticale entre  
panneaux**

1	Panneau sandwich de bardage
2	Complément d'isolation en Laine Minérale (LM)



**Etanchéité à l'air avec Joints**



3	Joint d'étanchéité en polyuréthane ou mousse imprégnée bénéficiant du label SNJF ou conforme à la norme NF P30-305
4	Joint d'étanchéité en polyuréthane ou mousse imprégnée bénéficiant du label SNJF ou conforme à la norme NF P30-305

*Ces préconisations sont valables uniquement pour des locaux à faible ou moyenne hygrométrie*

### Caractéristiques thermiques

Pont thermique de liaison  $\Psi$  (W/(m.K))

0.05

Valable pour :

- Panneaux de bardage  $\geq 8$  cm
- Conductivité thermique de l'isolant des panneaux : 0.023 à 0.031 W/(m.K)