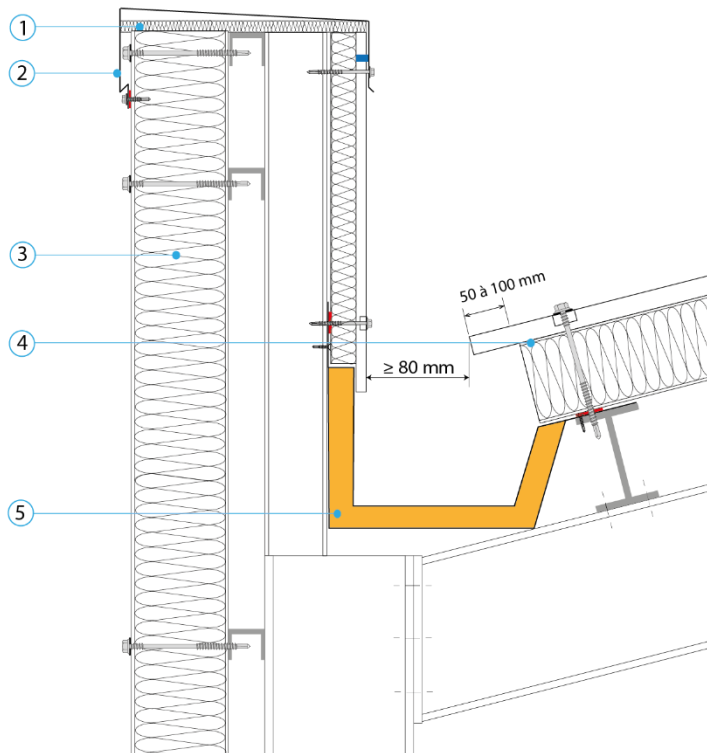


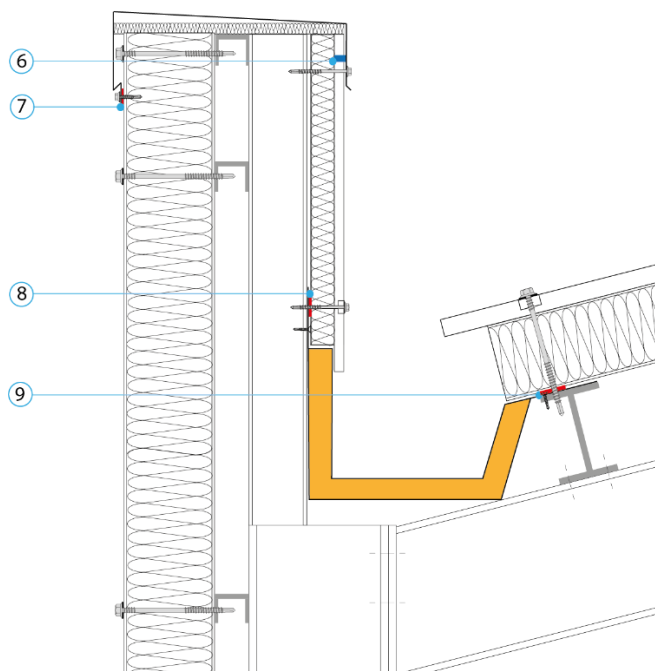
Points singuliers/interfaces

**Bardage/couverture
Chéneau contre acrotère –
Cas 2**

1	Complément d'isolation en Laine Minérale (LM)
2	Couvertine
3	Panneau sandwich de bardage
4	Panneau sandwich de couverture
5	Chéneau isolé



Étanchéité à l'air avec Joints



6	Contre cloisir en mousse de polyéthylène
7, 8, 9	Joint d'étanchéité en polyuréthane ou mousse imprégnée bénéficiant du label SNJF ou conforme à la norme NF P30-305

Ces préconisations sont valables uniquement pour des locaux à faible ou moyenne hygrométrie

Caractéristiques thermiques

Pont thermique de liaison Ψ (W/(m.K))

Valable pour :

- panneaux de bardage ≥ 80 mm.
- panneaux de couverture ≥ 80 mm.
- conductivité thermique de l'isolant des panneaux : 0.023 à 0.031 W/(m.K)