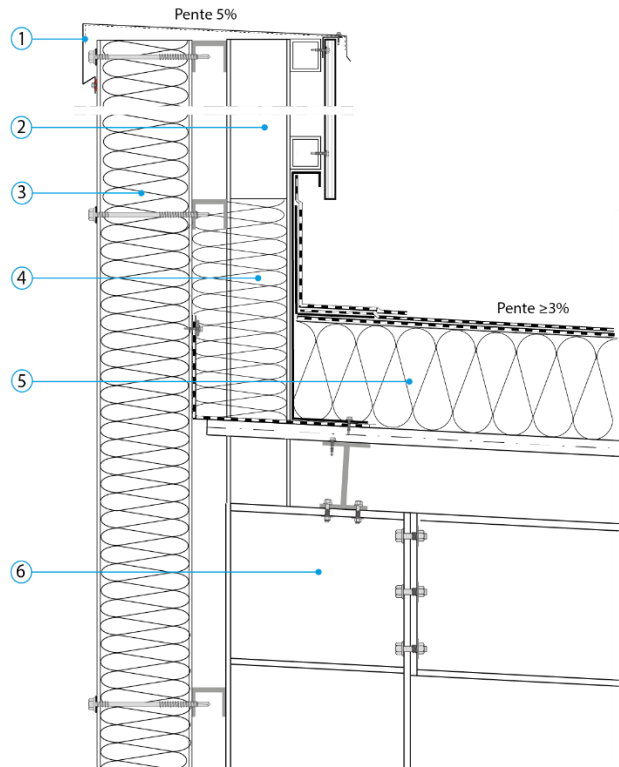


Points singuliers/interfaces

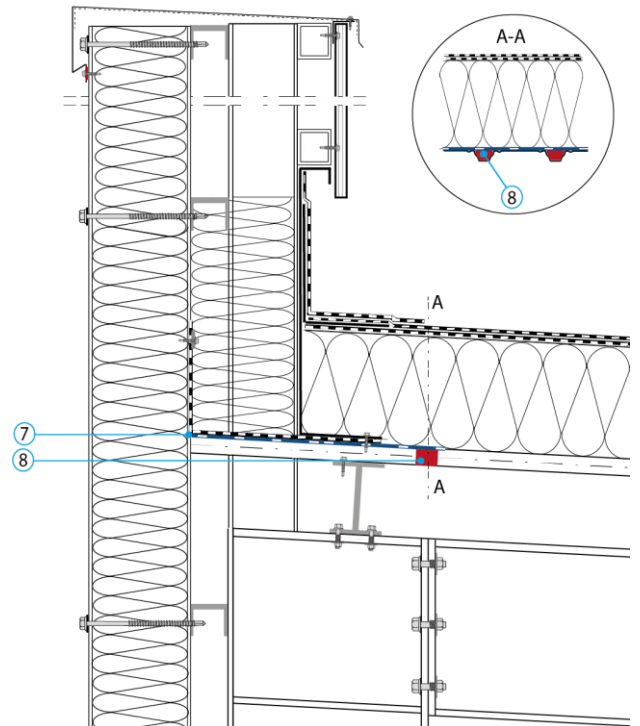
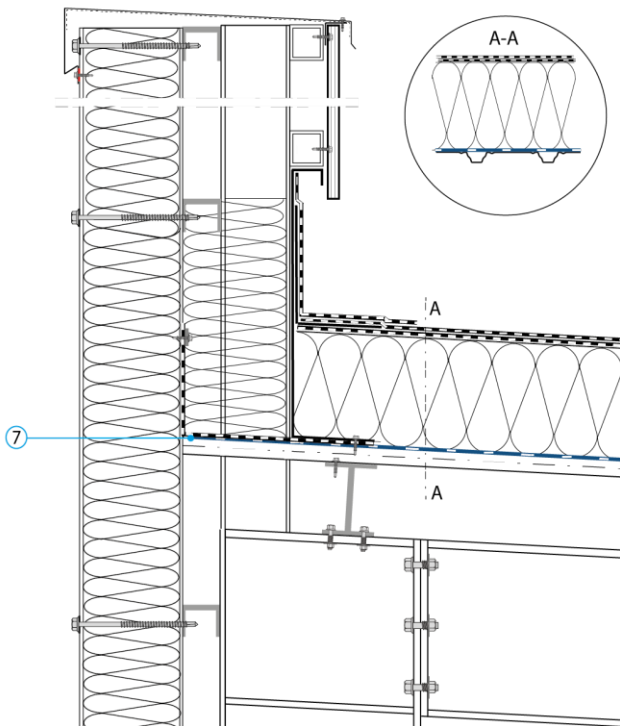
**Bardage/toiture
Acrotère**

1	Couvertine fixée sur cornière filante au-dessus du contre bardage (+ éclisse tous les 3 à 4 m)
2	Baïonnette
3	Panneau sandwich de bardage
4	Complément d'isolation en laine minérale souple ou semi-rigide
5	TAN avec étanchéité
6	Structure



Etanchéité à l'air avec pare-vapeur

Etanchéité à l'air avec pare-vapeur périphérique



7 Pare-vapeur auto-adhésif

7 Pare-vapeur périphérique auto-adhésif

8 Cloisir

Caractéristiques thermiques
Pont thermique de liaison Ψ (W/(m.K))
0.45
Valeur valable pour : <ul style="list-style-type: none"> - Panneaux de bardage ≥ 8 cm ; - Conductivité thermique de l'isolant des panneaux : W/m.K. - Isolant de la toiture ≥ 13 cm ; - Conductivité thermique du complément d'isolation en Laine Minérale ≤ 0.042 W/m.K.