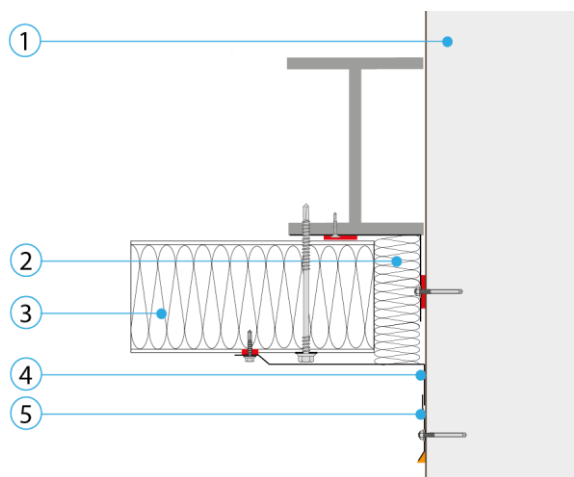


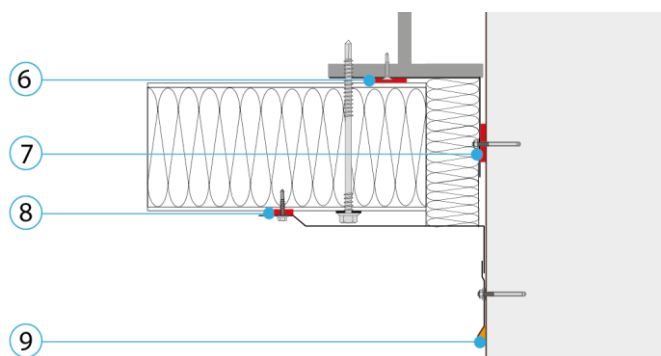
**Points singuliers/interfaces**

**Bardage  
Rive contre mur**

1	Mur
2	Complément d'isolation en Laine Minérale (LM)
3	Panneau sandwich de bardage
4	Façonné d'angle
5	Bande solin



**Etanchéité à l'air avec Joints**



6, 7 Joint d'étanchéité en polyuréthane ou mousse imprégnée bénéficiant du label SNJF ou conforme à la norme NF P30-305

8 Joint d'étanchéité en polyuréthane ou mousse imprégnée bénéficiant du label SNJF ou conforme à la norme NF P30-305

9 Joint silicone

*Ces préconisations sont valables uniquement pour des locaux à faible ou moyenne hygrométrie*

### Caractéristiques thermiques

Pont thermique de liaison  $\Psi$  (W/(m.K))

Valable pour :

- Panneaux de bardage  $\geq 8$  cm
- Conductivité thermique de l'isolant des panneaux : 0.023 à 0.031 W/(m.K)