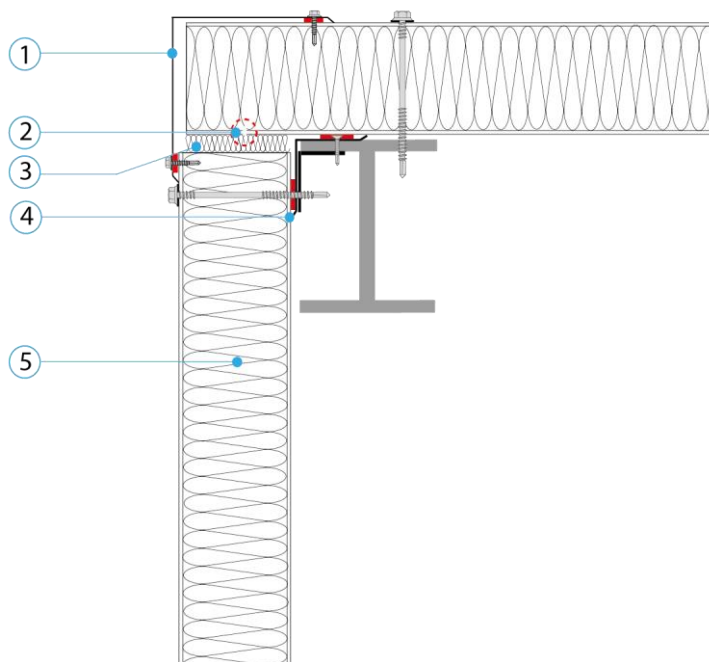


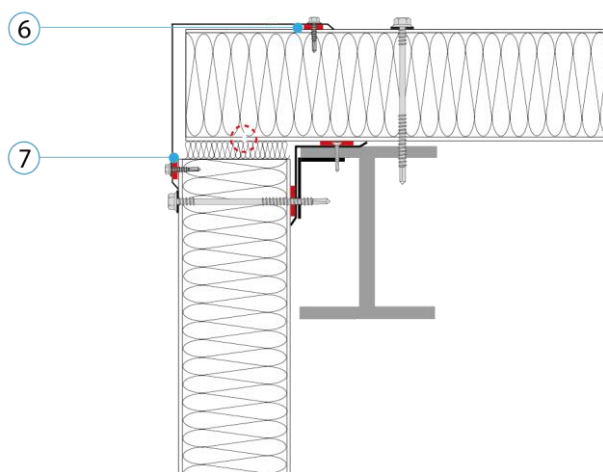
Points singuliers/interfaces

**Bardage/bardage
Angle sortant – Cas 2**

1	Façonné d'angle
2	Trait de scie
3	Complément d'isolation en LM
4	Façonné d'angle intérieur
5	Panneau sandwich de bardage



Etanchéité à l'air avec Joints



6	Joint d'étanchéité en polyuréthane ou mousse imprégnée bénéficiant du label SNJF ou conforme à la norme NF P30-305
7	Joint d'étanchéité en polyuréthane ou mousse imprégnée bénéficiant du label SNJF ou conforme à la norme NF P30-305

Ces préconisations sont valables uniquement pour des locaux à faible ou moyenne hygrométrie

Caractéristiques thermiques

Pont thermique de liaison Ψ (W/(m.K))

0.10 (avec trait de scie)

0.25 (sans trait de scie)

Valable pour :

- Panneaux de bardage ≥ 8 cm
- Conductivité thermique de l'isolant des panneaux : 0.023 à 0.031 W/(m.K)