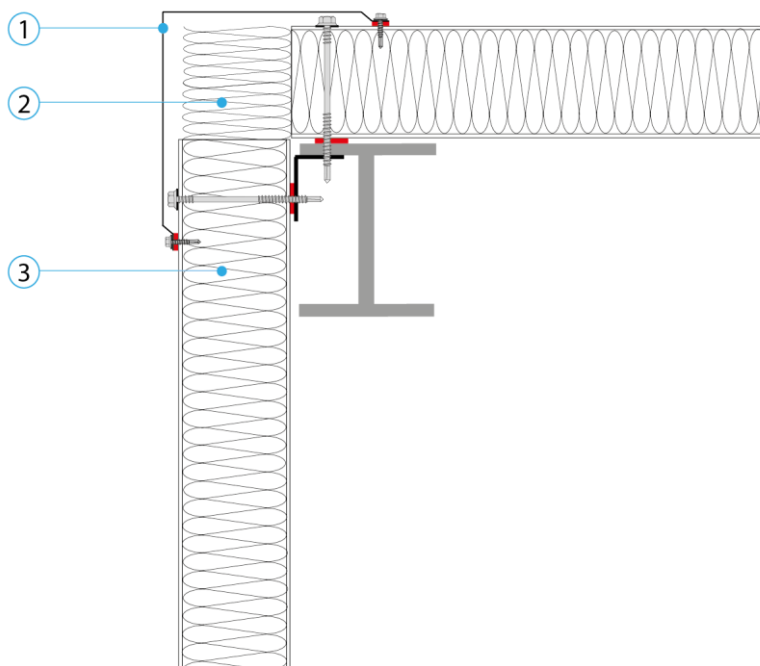


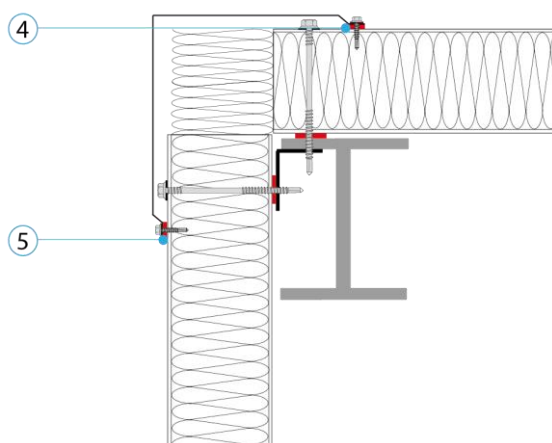
**Points singuliers/interfaces**

**Bardage/bardage  
Angle sortant – Cas 1**

|   |   |
|---|---|
| 1 | Façonné d'angle                               |
| 2 | Complément d'isolation en Laine Minérale (LM) |
| 3 | Panneau sandwich de bardage                   |



**Etanchéité à l'air avec Joints**



|   |  |
|---|--|
| 4 | Joint d'étanchéité en polyuréthane ou mousse imprégnée bénéficiant du label SNJF ou conforme à la norme NF P30-305 |
| 5 | Joint d'étanchéité en polyuréthane ou mousse imprégnée bénéficiant du label SNJF ou conforme à la norme NF P30-305 |

*Ces préconisations sont valables uniquement pour des locaux à faible ou moyenne hygrométrie*

|  |
|--|
| <b>Caractéristiques thermiques</b>   |
| Pont thermique de liaison $\Psi$ (W/(m.K))   |
| 0.02   |
| <p>Valable pour :</p> <ul style="list-style-type: none"> <li>- Panneaux de bardage <math>\geq 8</math> cm</li> <li>- Conductivité thermique de l'isolant des panneaux : 0.023 à 0.031 W/(m.K)</li> </ul> |