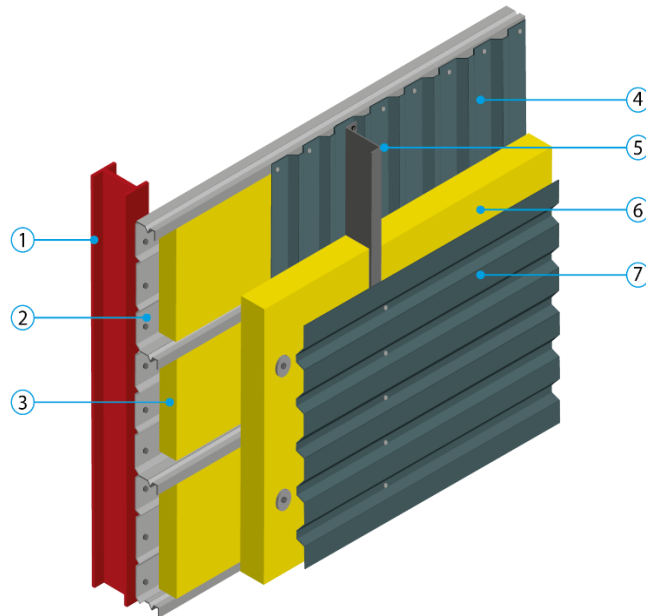


Composition



- | | |
|---|--|
| 1. Ossature principale : | Charpente en acier, charpente en béton avec insert ou charpente en bois |
| 2. Plateaux de bardage : | <p>Pleins, perforés ou crevés :</p> <ul style="list-style-type: none"> • Largeur : 400, 450, 500 ou 600 mm • Hauteur : 70 à 165 mm • Épaisseur nominale: 0.75 mm à 1.25 mm • Marquage CE et DoP selon NF EN 14782 • Classe III selon NF EN 1993-1-3 • Pose horizontale ou verticale |
| 3. Isolant en fond de plateaux : | <p>Panneaux ou rouleaux en laine minérale conformes à la NF EN 13162.</p> <ul style="list-style-type: none"> • Marquage CE et DoP |
| 4. Peau intermédiaire : | <p>Plaques nervurées :</p> <ul style="list-style-type: none"> • Épaisseur nominale: 0.63 à 1,25 mm • Marquage CE et DoP selon NF EN 14782 • Classe III selon NF EN 1993-1-3 |
| 5. Écarteur : | <p>Zed, Oméga ou double U :</p> <ul style="list-style-type: none"> • Hauteur : en fonction de l'épaisseur de l'isolant (6) et de l'éventuelle lame d'air (200 mm maximum en écarteur Zed, 300 mm en écarteur Oméga ou U) • Épaisseur : 1.5 mm mini • Espacement: 2 m maxi • Pose horizontale, verticale ou oblique en fonction du sens de pose de la peau extérieure et du plateau |
| 6. Isolant entre les écarteurs : | <p>Panneaux ou rouleaux en laine minérale semi-rigide conformes à la NF EN 13162.</p> |
| 7. Peau extérieure : | <p>Plaques nervurées ou ondulées :</p> <ul style="list-style-type: none"> • Épaisseur nominale: 0.63 à 1,25 mm selon sens de pose • Marquage CE et DoP selon NF EN 14782 • Classe III selon NF EN 1993-1-3 • Teinte : cf. nuancier RAL ou nuancier fournisseur • Matériau alternatif : Acier INOX/Aluminium |