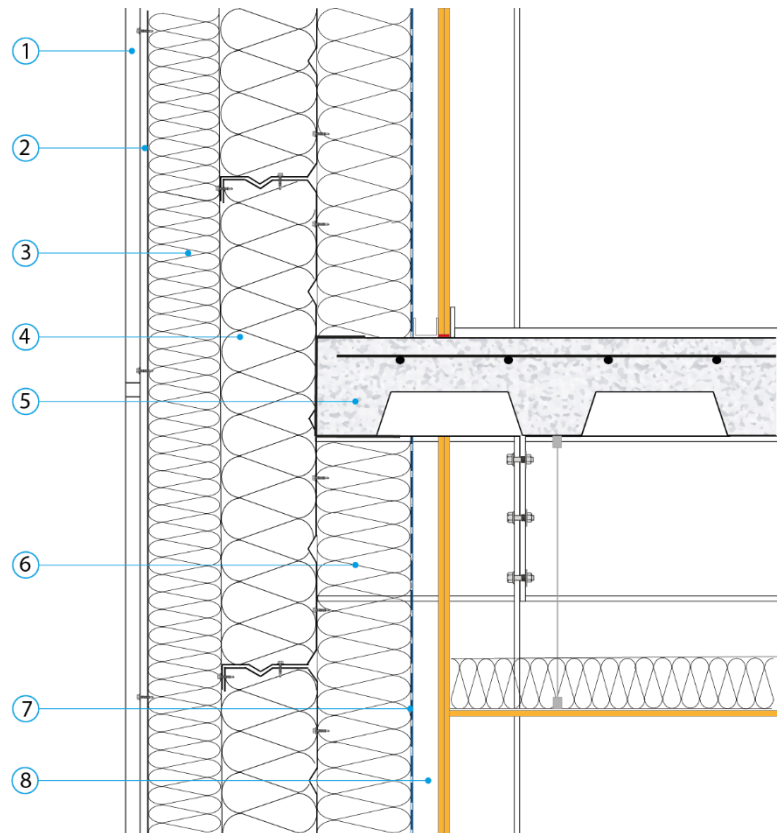


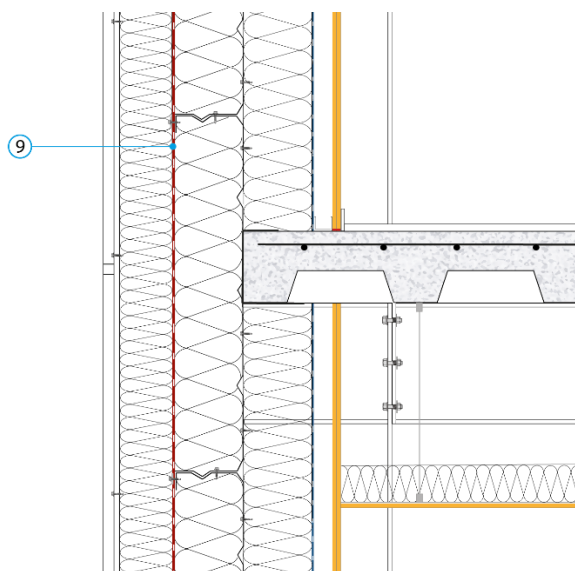
Points singuliers/interfaces

Bardage/plancher

1	Bardage en pose verticale
2	Écarteur (Zed ou Oméga)
3	Isolant devant les plateaux
4	Isolant dans les plateaux
5	Plancher
6	Doublage intérieur isolant
7	Pare-vapeur dans le cas du non-respect de la Règle des « 2/3 - 1/3 » et plateaux pleins
8	Rails et montants métalliques support de parement intérieur

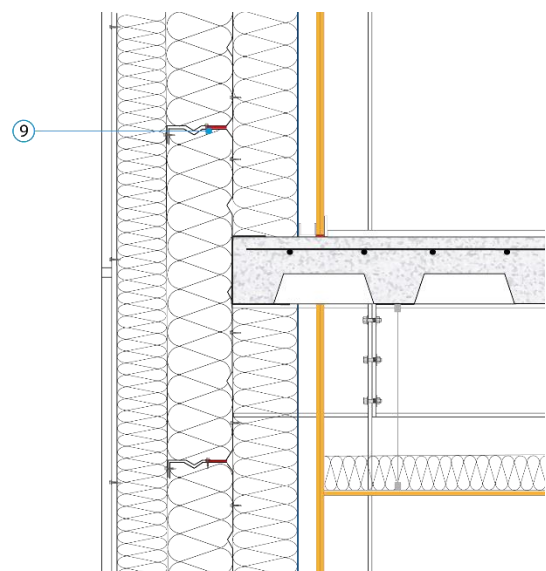


Étanchéité à l'air avec Pare-air



9 Membrane d'étanchéité à l'air de type HPV (Haute Perméabilité à la vapeur ; $s_d < 0.1$ m)

Étanchéité à l'air avec Joints



9 Joint adhésif entre plateaux

Les plaques de plâtre peuvent partiellement contribuer à l'étanchéité à l'air si les joints entre plaques ont été réalisés conformément à la NF DTU 25.41.

Le doublage isolant ne doit pas être en appui sur les plateaux ou fixé à ces derniers.

Voir les RP RAGE sur les bardages en acier (version 2014) pour les conditions d'interruption du bardage au droit du plancher.

Caractéristiques thermiques
Pont thermique de liaison Ψ (W/(m.K))
0.10