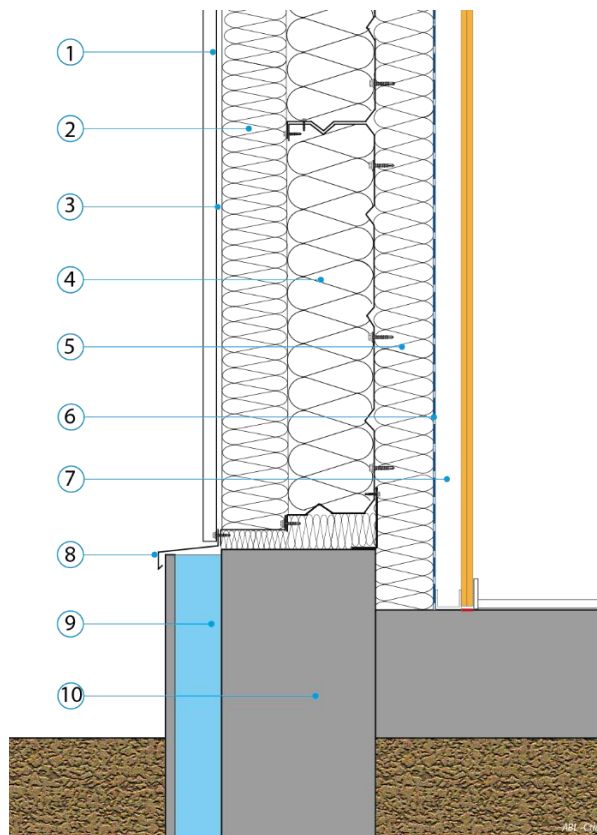


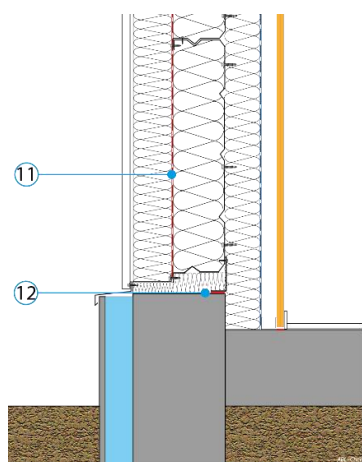
Points singuliers/interfaces

**Bardage/dallage
Longrine**

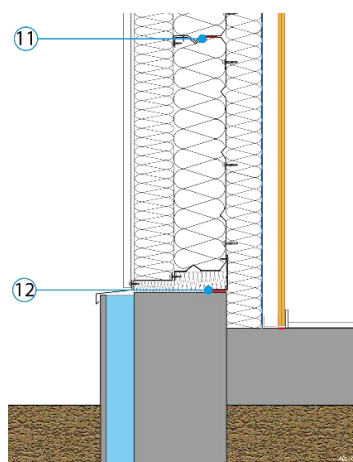
1	Bardage en pose verticale
2	Isolant devant les plateaux
3	Écarteur (Zed ou Oméga)
4	Isolant dans les plateaux
5	Doublage intérieur isolant
6	Pare-vapeur dans le cas du non-respect de la Règle des « 2/3 - 1/3 » et plateaux pleins
7	Rails et montants métalliques support de parement intérieur
8	Bavette
9	Isolant rigide avec protection mécanique, hors lot bardage : épaisseur ≥ 6 cm ; Profondeur au-dessous du niveau du dallage (face inférieure) ≥ 50 cm
10	Longrine



Etanchéité à l'air avec Pare-air



Etanchéité à l'air avec Joints



11	Membrane d'étanchéité à l'air de type HPV (Haute Perméabilité à la vapeur ; $s_d < 0.1$ m)	11	Joint adhésif entre plateaux
12	Joint mastic le long au-dessous de la pièce de finition	12	Joint mastic le long au-dessous de la pièce de finition

Pour les façades avec lame d'air ventilée entre l'isolant et le bardage, il faut veiller à ce que l'isolation périphérique de la longrine ne gêne pas la ventilation de la lame d'air.

Les plaques de plâtre peuvent partiellement contribuer à l'étanchéité à l'air si les joints entre plaques ont été réalisés conformément à la NF DTU 25.41.

Le doublage isolant ne doit pas être en appui sur les plateaux ou fixé à ces derniers.

Caractéristiques thermiques
Pont thermique de liaison Ψ (W/(m.K))
0.30