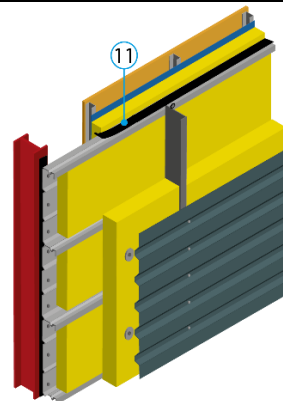
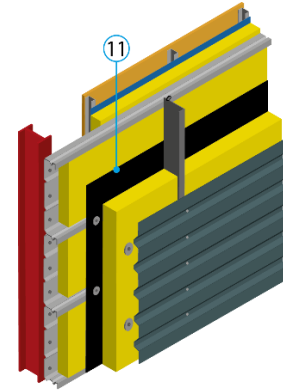
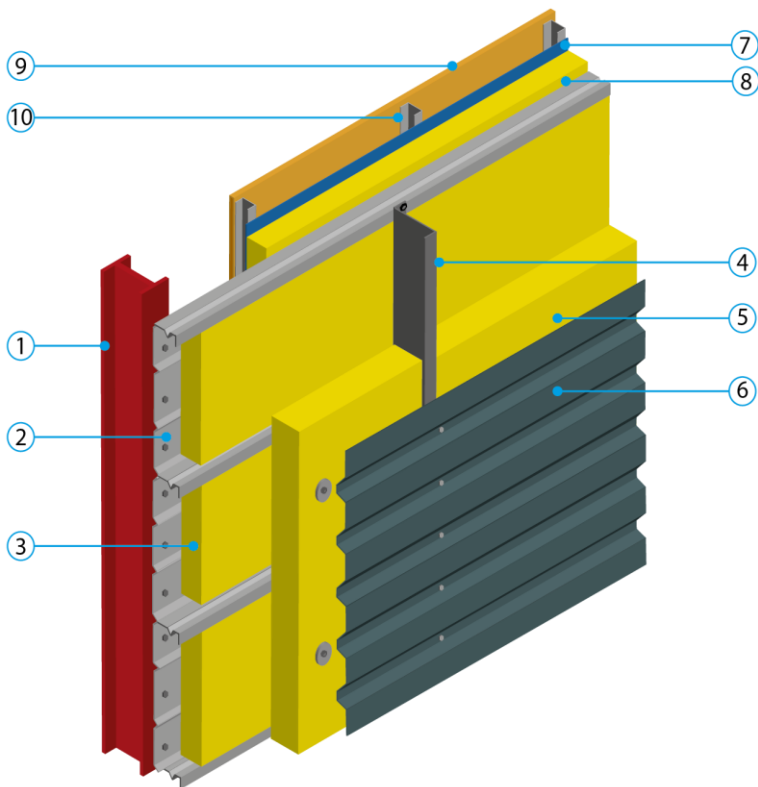


Composition



- | | |
|---|--|
| 1. Ossature principale : | Charpente en acier, charpente en béton avec insert ou charpente en bois |
| 2. Plateaux de bardage : | <p>Pleins, perforés ou crevés :</p> <ul style="list-style-type: none"> • Largeur : 400, 450, 500 ou 600 mm • Hauteur : 70 à 165 mm • Épaisseur nominale: 0.75 mm à 1.25 mm • Marquage CE et DoP selon NF EN 14782 • Classe III selon NF EN 1993-1-3 • Pose horizontale ou verticale |
| 3. Isolant en fond de plateaux : | <p>Panneaux ou rouleaux en laine minérale conformes à la NF EN 13162.</p> <ul style="list-style-type: none"> • Marquage CE et DoP |
| 4. Écarteur : | <p>Zed, Oméga ou double U.</p> <ul style="list-style-type: none"> • Hauteur : en fonction de l'épaisseur de l'isolant (6) et de l'éventuelle lame d'air (200 mm maximum en écarteur Zed, 300 mm en écarteur Oméga ou U) • Épaisseur : 1.5 mm mini • Espacement: 1 à 2,5 m • Pose horizontale, verticale ou oblique en fonction du sens de pose de la peau extérieure et du plateau |
| 5. Isolant entre les écarteurs : | <p>Panneaux ou rouleaux en laine minérale semi-rigide conformes à la NF EN 13162.</p> <ul style="list-style-type: none"> • Marquage CE et DoP |

Le doublage isolant ne doit pas être en appui sur les plateaux ou fixé à ces derniers.

Les plaques de plâtre peuvent partiellement contribuer à l'étanchéité à l'air si les joints entre plaques ont été réalisés conformément à la NF DTU 25.41.

Règle dite des « 2/3 – 1/3 » : La résistance thermique du doublage doit être inférieure ou égale à la moitié de celle du bardage double peau.

- | | |
|--|---|
| 6. Peau extérieure : | Plaques nervurées ou ondulées : <ul style="list-style-type: none"> • Épaisseur nominale: 0.63 à 1,25 mm selon sens de pose • Marquage CE et DoP selon NF EN 14782 • Classe III selon NF EN 1993-1-3 • Teinte : cf. nuancier RAL ou nuancier fournisseur • Matériau alternatif : Acier INOX/Aluminium |
| 7. Pare-vapeur : | Dans le cas du non-respect de la Règle des « 2/3 – 1/ 3 » et plateaux pleins |
| 8. Isolation intérieure : | Panneaux ou rouleaux en laine minérale semi-rigide conformes à la NF EN 13162. <ul style="list-style-type: none"> • Marquage CE et DoP |
| 9. Finition intérieure : | Plaques de plâtre. <ul style="list-style-type: none"> • Marquage CE et DoP |
| 10. Ossature intérieure : | Rails et montants métalliques support de parement intérieur |
| 11. Système d'étanchéité à l'air (si prescription dans les DPM) : | <ul style="list-style-type: none"> • Membrane pare-air. Les lés de membranes sont liaisonnés entre eux en continu, par soudage ou adhésivage (simple ou double), ou • Joints entre plateaux et entre extrémités de plateaux et appuis de structure. |