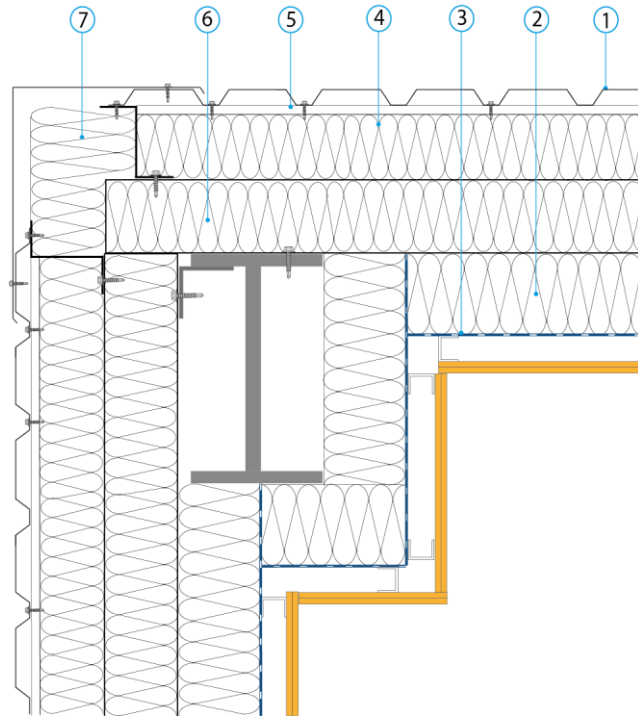


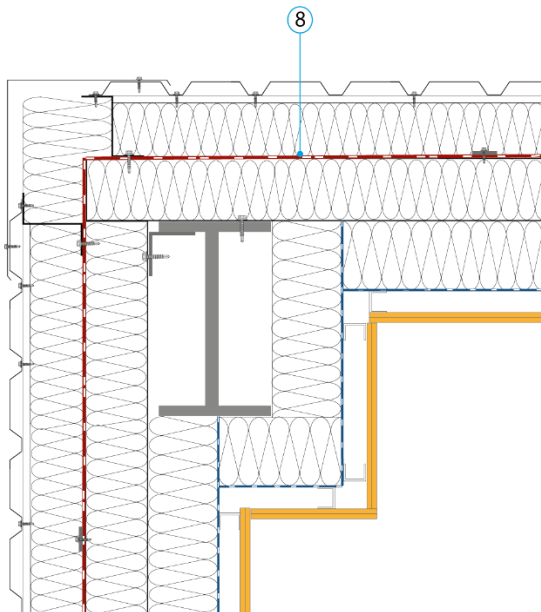
Points singuliers/interfaces

**Bardage/bardage
Angle sortant**

1	Bardage en pose verticale
2	Doublage intérieur isolant
3	Pare-vapeur dans le cas du non-respect de la Règle des « 2/3 - 1/3 » et plateaux pleins
4	Isolant devant les plateaux
5	Écarteur (Zed ou Oméga)
6	Isolant dans les plateaux
7	Complément d'isolation

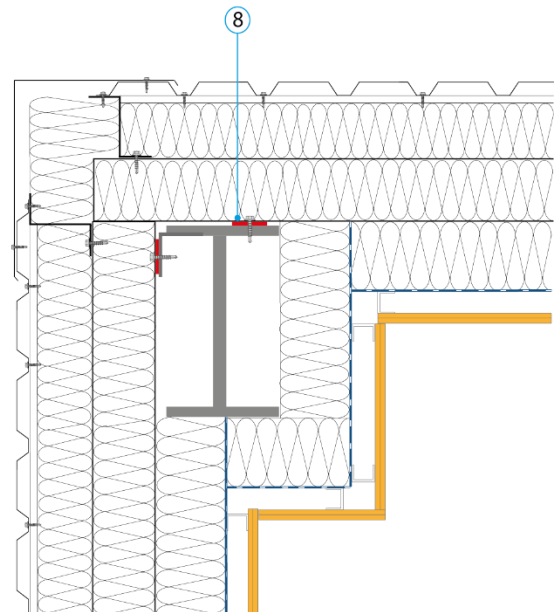


Etanchéité à l'air avec Pare-air



8 Membrane d'étanchéité à l'air de type HPV (Haute Perméabilité à la vapeur ; $s_d < 0.1 \text{ m}$)

Etanchéité à l'air avec Joints



8 Joint adhésif entre plateaux et structure

Caractéristiques thermiques

Pont thermique de liaison Ψ (W/(m.K))

0.10*

*Avec complément d'isolation au niveau du poteau