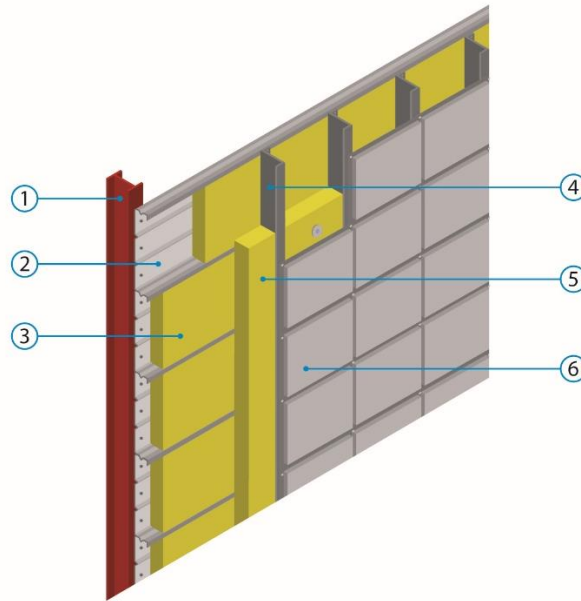


**Composition**



- |   |   |
|---|---|
| <b>1. Ossature principale :</b>         | Charpente en acier, charpente en béton avec insert ou charpente en bois   |
| <b>2. Plateaux de bardage :</b>         | <p>Pleins, perforés ou crevés :</p> <ul style="list-style-type: none"> <li>• Largeur : 400, 450, 500 ou 600 mm</li> <li>• Hauteur : 70 à 92 mm</li> <li>• Épaisseur nominale: 0.75 mm à 1.25 mm</li> <li>• Marquage CE et DoP selon NF EN 14782</li> <li>• Classe III selon NF EN 1993-1-3</li> <li>• Pose horizontale ou verticale</li> </ul>  |
| <b>3. Isolant en fond de plateaux :</b> | <p>Panneaux ou rouleaux en laine minérale conformes à la NF EN 13162.</p> <ul style="list-style-type: none"> <li>• Marquage CE et DoP</li> </ul>  |
| <b>4. Écarteur :</b>                    | <p>Zed, Oméga ou double U :</p> <ul style="list-style-type: none"> <li>• Hauteur : en fonction de l'épaisseur de l'isolant (6) et de l'éventuelle lame d'air (200 mm maximum en écarteur Zed, 300 mm en écarteur Oméga ou U)</li> <li>• Épaisseur : 1.5 mm mini</li> <li>• Espacement: 1 à 2,5 m</li> <li>• Pose horizontale, verticale ou oblique en fonction du sens de pose de la peau extérieure</li> </ul> |
| <b>5. Isolant entre les écarteurs :</b> | <p>Panneaux ou rouleaux en laine minérale semi-rigide conformes à la NF EN 13162.</p>   |
| <b>6. Peau extérieure :</b>             | <p>Cassettes :</p> <ul style="list-style-type: none"> <li>• Épaisseur nominale: 0.75 à 1,5 mm</li> <li>• Marquage CE et DoP selon NF EN 14782</li> <li>• Classe III selon NF EN 1993-1-3</li> <li>• Teinte : cf. nuancier RAL ou nuancier fournisseur</li> <li>• Matériau alternatif : Acier INOX/Aluminium</li> </ul>  |