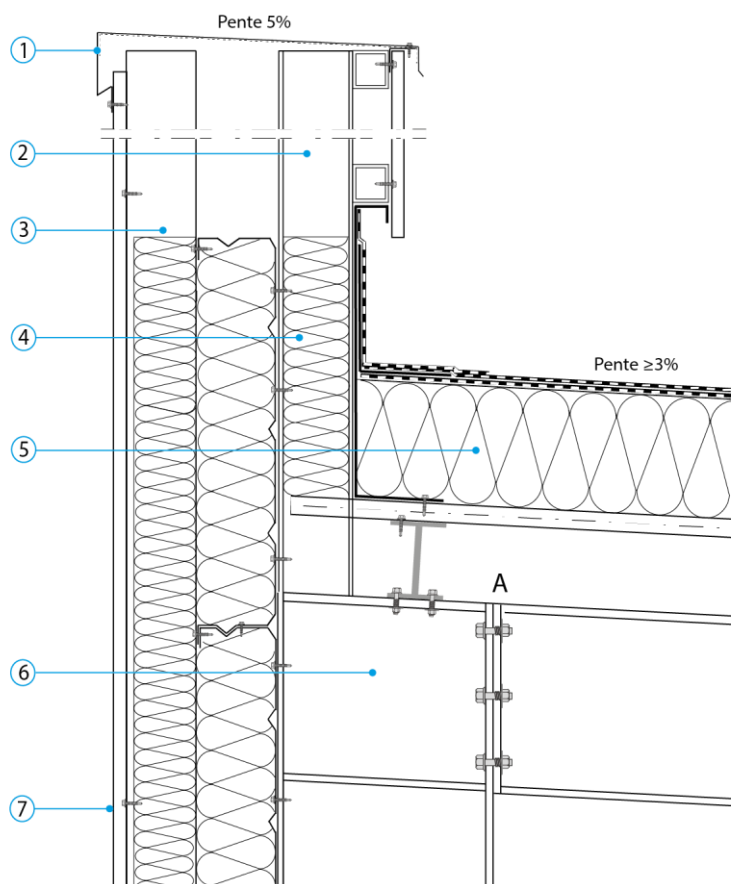


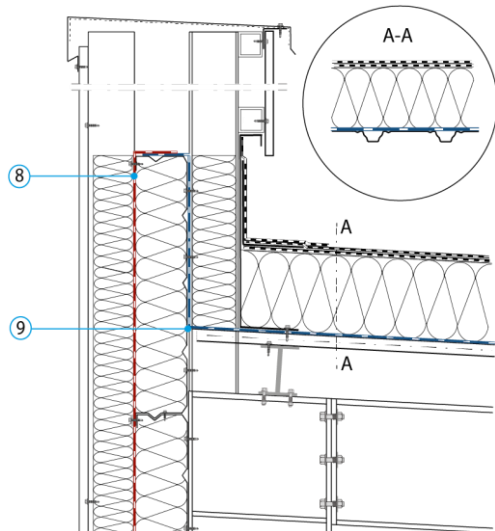
**Points singuliers/interfaces**

**Bardage/toiture  
Acrotère – Cas 2**

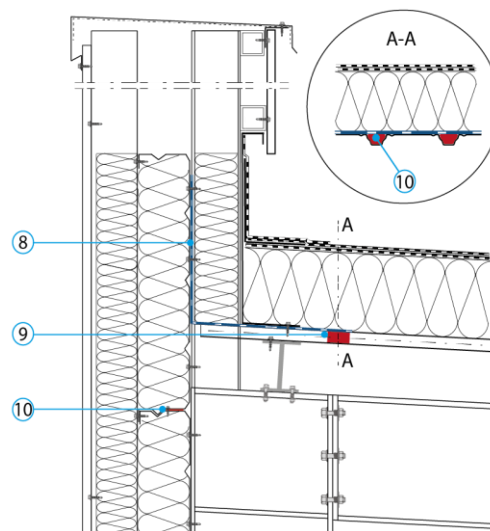
1	Couvertine fixée sur cornière filante au-dessus du contre bardage (+ éclisse tous les 3 à 4 m)
2	Baïonnette
3	Écarteur
4	Complément d'isolation en laine minérale souple ou semi-rigide
5	TAN avec étanchéité
6	Structure
7	Bardage en pose verticale



**Etanchéité à l'air avec Pare-air/pare-vapeur**



**Etanchéité à l'air avec Joints/pare-vapeur**



8 Membrane d'étanchéité à l'air de type HPV (Haute Perméabilité à la vapeur ;  $s_d < 0.1$  m)

9 Pare-vapeur auto-adhésif. Jointement avec la membrane pare-air (avec recouvrement)

8 Pare-vapeur périphérique auto-adhésif

9 Closoir

10 Joint adhésif entre plateaux

Caractéristiques thermiques					
Pont thermique de liaison $\Psi$ (W/(m.K))					
Costière posée sur la TAN			Costière posée sur l'isolant		
Isolant toiture : 13 cm	Isolant toiture : 20 cm	Isolant toiture $\geq$ 26 cm	Isolant toiture : 13 cm	Isolant toiture : 20 cm	Isolant toiture $\geq$ 26 cm
<b>0,47</b>	<b>0,40</b>	<b>0,36</b>	<b>0,24</b>	<b>0,22</b>	<b>0,21</b>
Valeurs valables pour : - des baïonnettes tube de 120 x 120 mm maxi, espacées de 5 m environ ; - Épaisseur de la costière $\leq 1,5$ mm ; - Hauteur du complément d'isolation d'au moins 20 cm au-dessus du niveau supérieur de l'isolant de la toiture.					